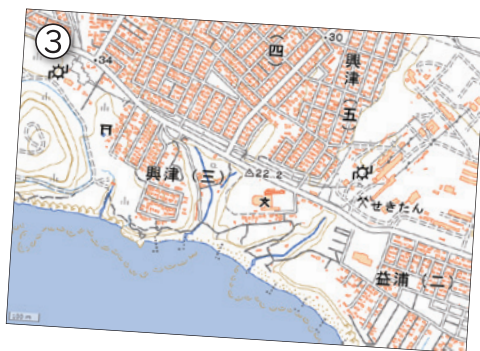
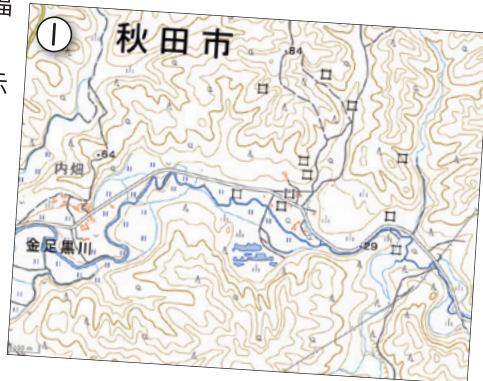
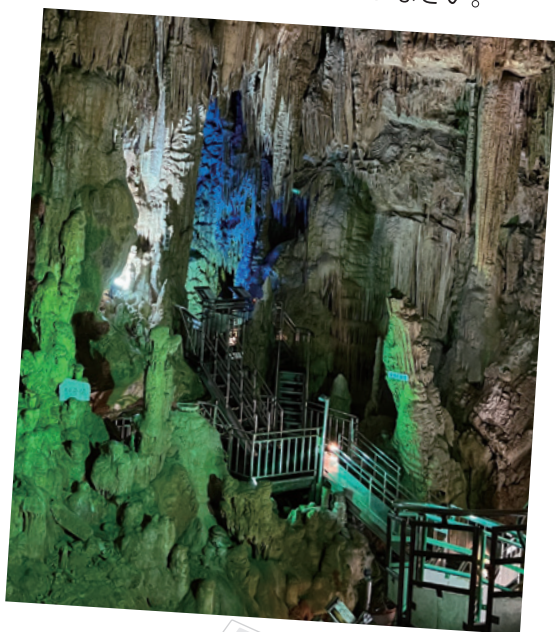


地図地理検定

かこもん
(基礎)

第39回出題
問10
正解率86.8%

次の写真は、カルスト地形の一種である福島県のおぶくま洞内部を撮影したものです。地理院地図①～④のうち、カルスト地形を示しているものを1つ選びなさい。



詳細を
Check!



WEBサイト



地図地理検定
私も推薦します!

等高線や地図記号の意味
を知れば、地図に描き込
まれた無限の情報が理解
できます。

地図大使
石原良純さん

6月16日

検定実施日
2024年

申込締切: 5月下旬 (詳細は QR コードからサイトにアクセス!!)