

月刊

通巻

620

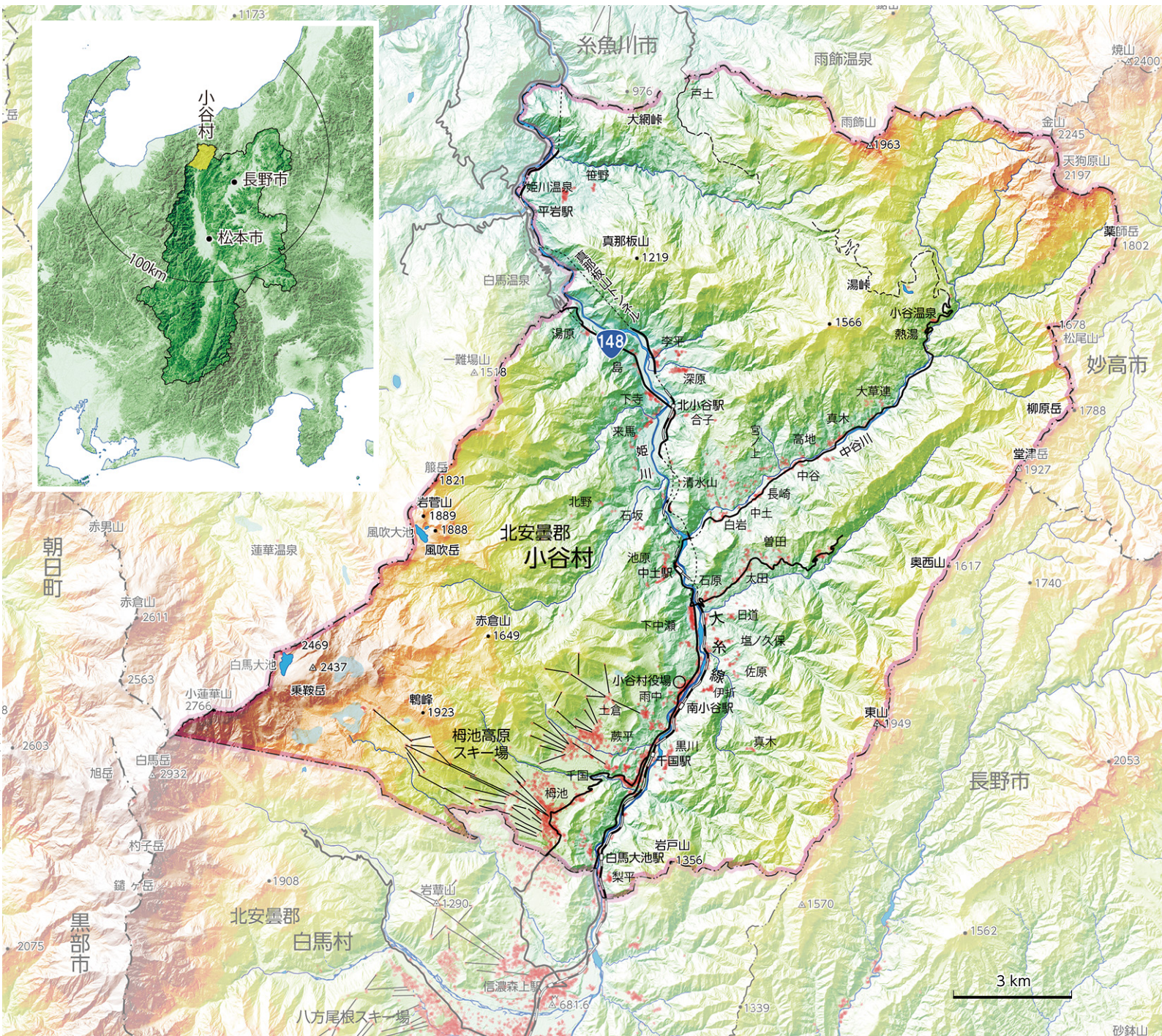
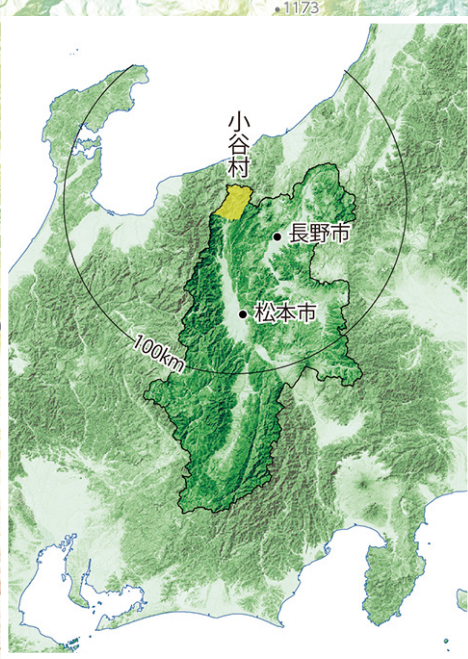
2024年5月



地図と学ぶ

地図中心

特集「小谷村」は「おたりむら」と読む！



地図中心 620号 目次【特集「小谷村」は「おたりむら」と読む！】

「小谷村」とは？	中村 義明	3
小谷村の地形と地質	松本 久志	8
小谷村の難読地名	伊藤 嘉一	12
長野県と新潟県の県境 信濃国と越後国の国界 ～県境未定の謎～	丸山 和樹	18
小谷村からは行けない小谷村の戸土	伊藤 嘉一	23
長野県で一番標高の低いところ	伊藤 嘉一	26
小谷村を貫く大糸線	清水 豊	29

【連載】

《日本百名山が見える鉄道 見えた鉄道 16》大糸線から雨飾山、越後トキめき鉄道から火打山	清水 長正	34
《地図づくり最前線 019》江戸・明治・現代の地図を重ねて見られる「東京歴史MAPMAP」	片岡 義明	36
《日本列島1/20万 鶴の目鷹の目 29》電子地形図20万「宮崎」・「鹿児島」	小泉 武栄	38
《歴史舞台地図追跡 89》江戸・東京をめぐる虚像と実像（其の拾玖）	谷口 榮	40
《地図を片手に大地を駆ける 83》奥武蔵マウンテンオリエンテーリング2024	柳下 大	42
《ベクター地歴地図孤軍奮闘記 56》江戸落語地図「黄金餅」	小島 豊美	44
《地図心中 復活版 32》絵解き-29 ゾクゾクする農村部	高橋 美江	46
新刊地形図案内 48 / 今月新刊の見どころ！・日本地図センター便り 49		
編集後記・次号予告 50 / 地図書窓 52		

《表紙》

地図は、地理院地図 (Vector) のデータを基本情報として作成したものである。

月刊 地図中心

◆「地図中心」は毎月10日発行です◆

1冊 880円 (税込)

地図倶楽部

◆紙版と電子版のご購読会員
年間購読1年間 12冊

プレミアム会員

6,600円 (税・送料込)

プレミアム会員 (シニア) 満65歳以上

5,500円 (税・送料込)

◆電子版のみのご購読会員 (紙版は送付されません)

地図倶楽部会員	会費 (税込)	入会資格
一般会員	5500円	なし
一般会員 (シニア)	4400円	満65歳以上
学生会員	2200円	学生または18歳未満の方

地図倶楽部事務局
map-club@jmc.or.jp 03-3485-5417

新刊

地図地理検定(専門) 過去問集50



◆ 過去13回分の出題から50題を精選

◆ 4つの分野と記述式問題に詳しい解説

得点力アップにつながる情報を読んで、類題に挑戦して「地図地理力博士」を目指そう!!

「地理総合」「地理探究」スタート

私も推薦します!



地図大使 石原良純さん

A4版・96ページ / 1,430円 (税込)

2023年4月15日発行

おたりむら 「小谷村」とは？

なかむら よしあき
中村 義明

小谷村は、長野県最西北部に位置し、東は東山から天狗原に連なる稜線を持って長野市と新潟県妙高市に接し、西は白馬連邦を境として新潟県糸魚川市に接し、南は長野県白馬村、北は新潟県糸魚川市に接しています。

言葉で表すと上記のようになりますのですが、「長野県の地図を思い浮かべてもらい左上の飛び出た部分です。」とイメージしてもらった方が分かり易いので、いつでもそのように説明しています。

村の面積は、267.91 平方 km で、東西 14km、南北 20.5km に及んでいます。村の中央を日本海に北流する姫川が流れ、これを底辺に標高 1,600 ~ 2,800m の高山が連なり、それに囲まれた急峻な峡谷型の地形となっております。その姫川に沿って縦断する糸魚川 - 静岡構造線により、もろくて弱い地質地帯が

広範囲に及んでいます。

村の東側は牧歌的な風景が広がりますが、地勢は急峻かつ脆弱で、西側は比較的緩斜面が続くため高原的景観を有し、冬期には良質で豊富な降雪によってスキーゲレンデが作られています。

村の面積の 86% を森林が占め、耕地はわずかに 1.6% と少なく、村の中央を姫川が流れ、姫川に沿って JR 大糸線、国道 148 号が走り、重要な交通機関となっております。

当村の位置、地勢の概要は以上になりますが、小谷村には、まだいくつかの興味深い地形が含まれていますので、この月刊「地図中心」5月号にて楽しんでいただければと存じます。

◇「小谷」=「おたり」です。

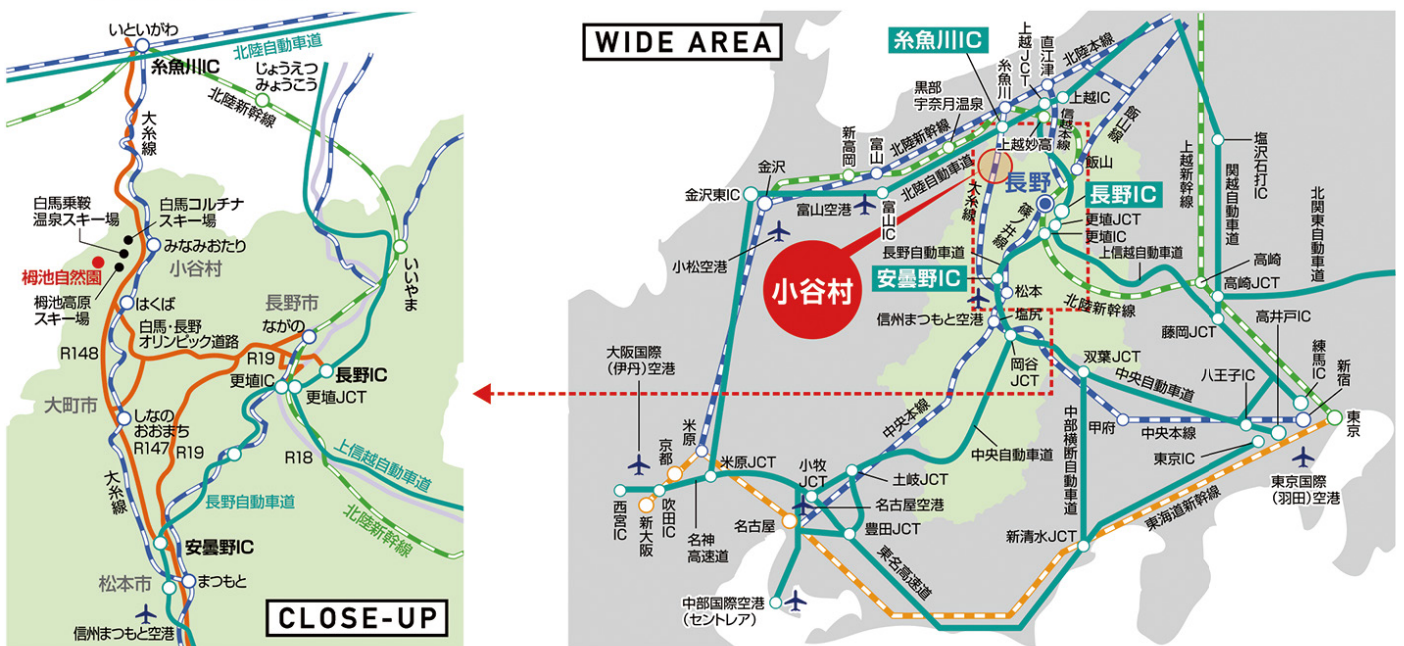
はじめて当村を知る人にとって、

この地「小谷」を「おたり」と読める人は、まずいないと言っても過言ではないと思います(写真1)。確かに当村は、谷あいに小さな集落が点在しています。また、冒頭にも申した姫川が一番低いところとなって



写真1 小谷村へようこそ

ACCESS



- 東京から**
- 関越自動車道練馬IC→上信越自動車道→長野IC→白馬・長野オリンピック道路→国道148号(約3時間30分)
 - 中央自動車道高井戸IC→長野自動車道→安曇野IC→国道148号(約4時間)
 - 東京駅→北陸新幹線→長野駅→特急バス利用→小谷村(約3時間)
 - 新宿駅→特急あずさ→南小谷駅(約4時間10分)

- 大阪から**
- 名神高速道路西宮IC→小牧JCT→中央自動車道→長野自動車道→安曇野IC→国道148号→(約6時間)
 - 大阪駅→特急サンダーバード→金沢駅→北陸新幹線→糸魚川駅→大糸線→南小谷駅(約5時間)

小谷旅本(一般社団法人小谷村観光連盟)

その両側に集落が点在していますので、上空から見ると、まさに谷の中ということがよくわかります。ですが、古い文献では、「於他里」とされているところもあり、いつごろか

ら地勢に合ったような小さな谷で「小谷」と読むようにしたのかは、この特集でも記されることと思えますので、楽しみに読んでいただければと存じます。

◇小谷村の地勢と災害

姫川を挟んで東側と西側に分かれます。地区それぞれで朝日が早く当たる西側、西日の差す東側となりますが、高い山をそれぞれ背中に抱えているため、いずれも日照時間が少なく、農業ではお日様の恵みを最大限に引き出すよう工夫をしながら作物を育てております。

姫川の支流としては、東側の土谷川・中谷川、西側の親沢・浦川などが代表的であります。

いずれも脆弱な地盤であるため、過去には大きな災害に襲われています。浦川の源流域となる稗田山ひえだやまでは、明治44(1911)年8月8日に起きた大崩落によって、下流の姫川をせき止め、はるか上流の下里瀬地区にまで及ぶ天然のダム湖を形成しました。ダムは長瀬湖と呼ばれ、せき止めていた崩落土砂は、その後決壊し、下流域の地形を削っていったとされています。このことは、日本三大崩落の一つ「稗田山大崩落」として語り継がれ、作家の幸田文の作品「崩れ」にも登場してきます(写真2)。

現在でも、崩れ地ではありますが国の直轄砂防が入り、砂防技術の最高水準の事業が集積しているところや崩落地を間近に見ることができるなど、見ごたえのあるところがあります。

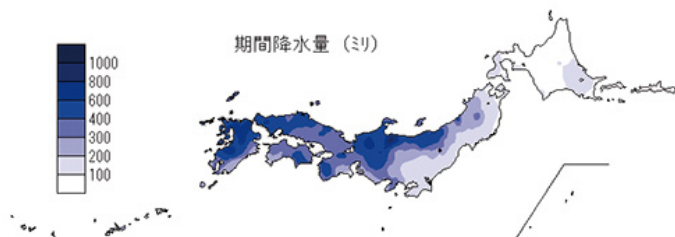
また、平成7(1995)年7月11日には、最大時間雨量48mm、連続雨量400mmを超える豪雨によって、当村のいたるところで土砂崩落



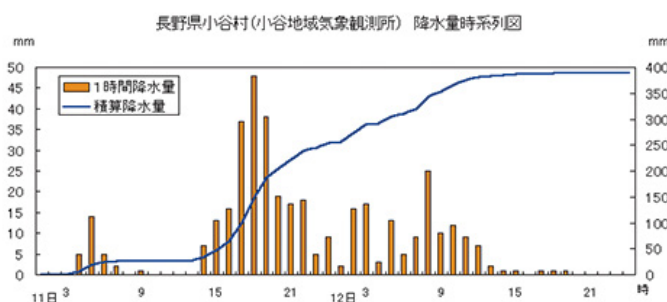
写真2 稗田山崩れ



写真3 平成7年豪雨災害



梅雨前線 平成7(1995)年6月30日~7月22日
(気象庁、<https://www.data.jma.go.jp/obd/stats/data/bosai/report/1995/19950630fr/19950630.html>, 2024年4月閲覧)



編集後記

北小谷駅を出て北に向かう大糸線は、真那板山トンネルを抜けた第8下姫川橋梁で県界の姫川を越え新潟県の平岩駅へ。平岩駅を過ぎると、第7下姫川橋梁で再び県界を越え長野県をしばし走り、三度、県界の姫川を渡って新潟県へと入ります。

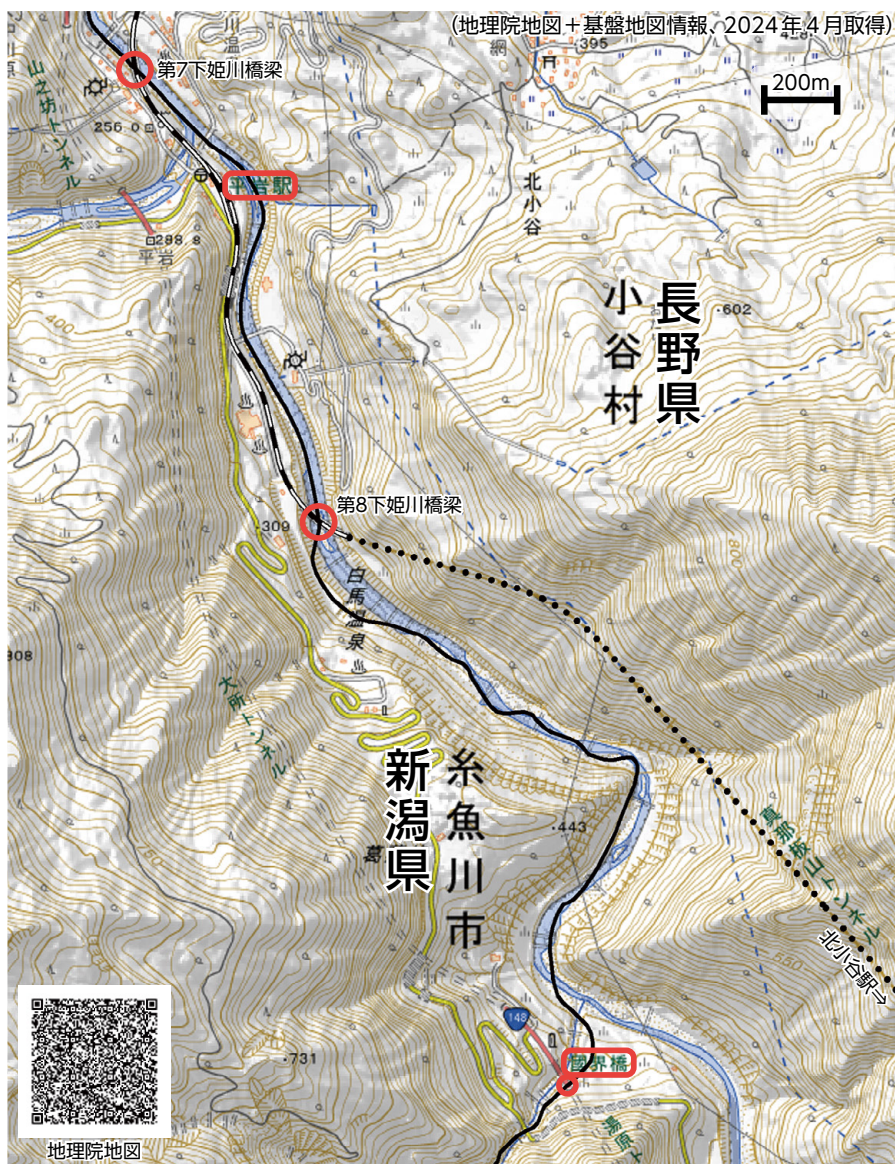
国道148号の県界に架かる橋の名前は「国界橋」。長野県と新潟県の県界であるとともに、信濃国と越後国の国界でもあるのです。（編集長・小林政能）



第8下姫川橋梁



国界橋親柱



次号予告 2024年6月 通巻621号

毎月10日発行

地図と学ぶ月刊

地図中心 総特集 国土地理院の中の人たち

「我が国唯一の国家地図作成機関であり、国土交通省の特別の機関」＝「国土地理院」は、6つの部・3つのセンター・9つの地方測量部・1つの支所で組織されています。

各セクションでは、どんなことが行われているの？国土地理院の中の人たちが語ってくれます！



バックナンバーのご案内

地図中心

検索

「地図倶楽部」へのご入会をお待ちしています！ 03-3485-5417(事務局)

地図中心

2024-5 通巻620号

発行 2024年5月10日

発行所 一般財団法人日本地図センター
〒153-8522

東京都目黒区青葉台4-9-6

電話 03-3485-8125

FAX 03-3485-5593

(月刊「地図中心」編集室)

メール chushin@jmc.or.jp

URL <https://www.jmc.or.jp>

©一般財団法人日本地図センター

定価 880円(税込)

印刷所 昭栄印刷株式会社

地図と学ぶ月刊誌



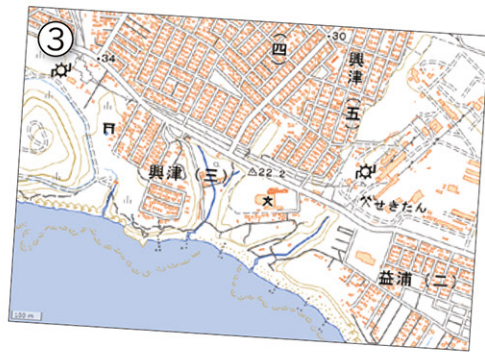
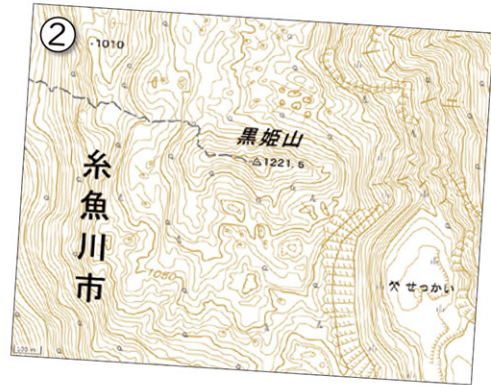
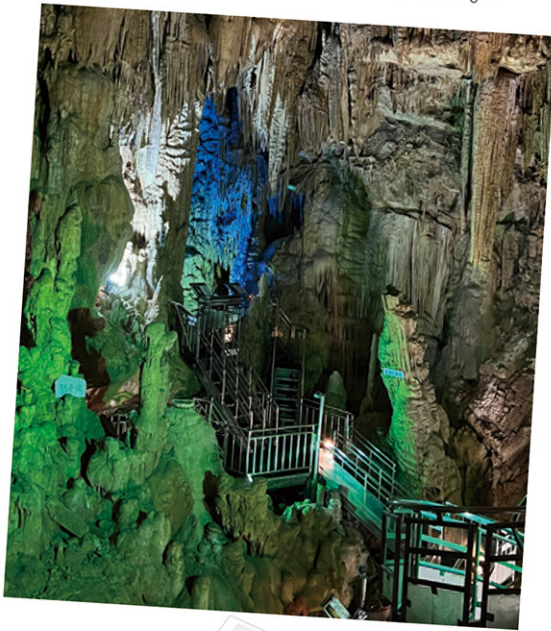
本誌の一部あるいは全部を無断で複写・複製・転載することは、法律で認められた場合を除き、禁じられています。

地図地理検定

かこもん (基礎)

第39回出題 問10 正解率86.8%

次の写真は、カルスト地形の一種である福島県のおぶくま洞内部を撮影したものです。地理院地図①～④のうち、カルスト地形を示しているものを1つ選びなさい。



詳細を Check!



地図地理検定

私も推薦します!

等高線や地図記号の意味を
知れば、地図に描き込まれた
無限の情報が理解できます。

地図大使
石原良純さん

6月16日

検定実施日

2024年

日

申込締切: 5月下旬 (詳細は QR コードからサイトにアクセス!!)